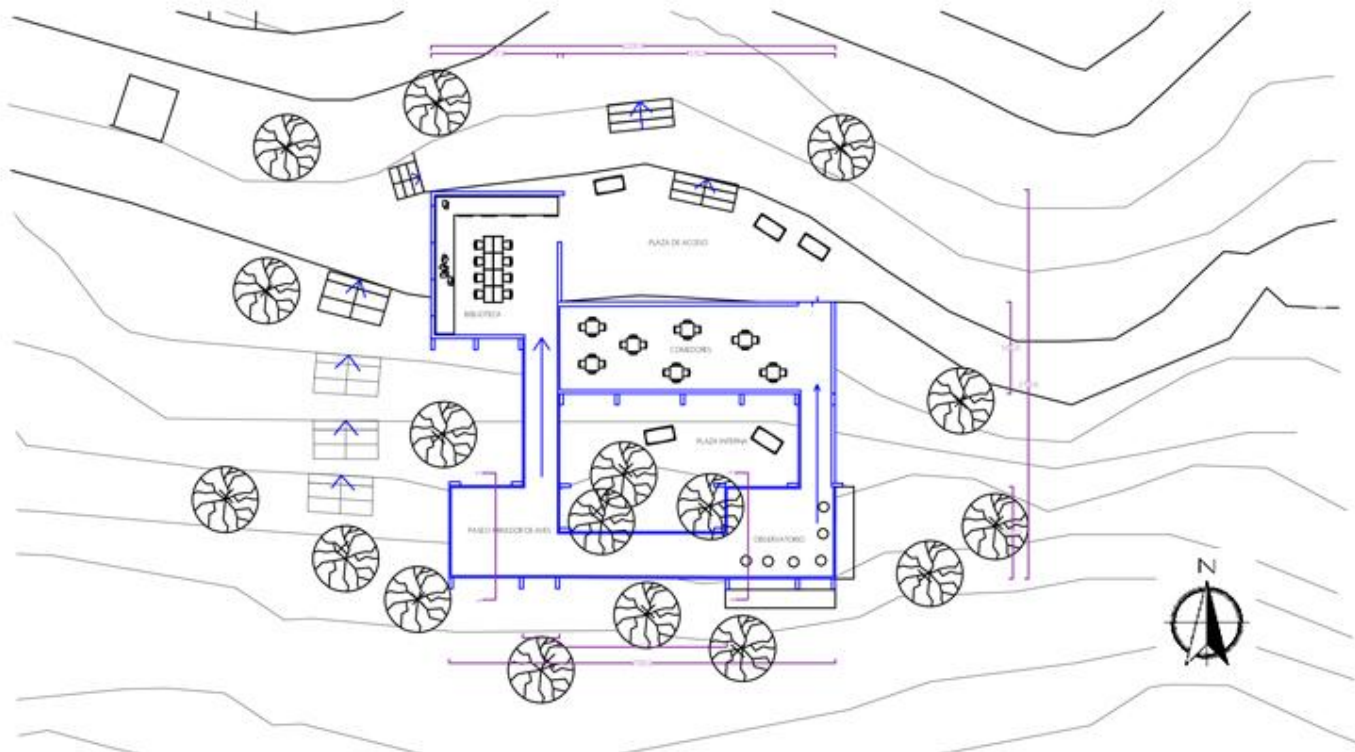
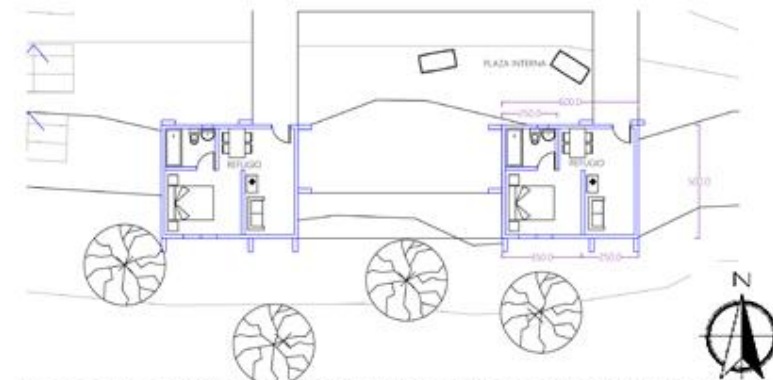


# EVALUACIÓN DE PROYECTO



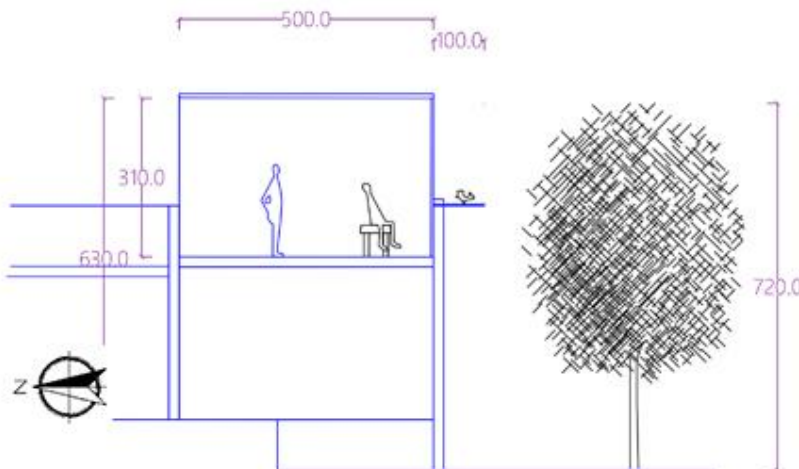
El proyecto está envuelto por masa arborea ya preexistente en el lugar, lo cual facilita el programa principal del proyecto, observatorio de aves. Se emplaza a media ladera para aprovechar factores climáticos anteriormente mencionados.



En caso a los refugios debe idearse una estrategia para mantener la temperatura durante la noche.



Fotografía maqueta, escala 1:100



El proyecto se constituye en tres partes, primeramente un casino de uso público el cual se relaciona con una de las calles preexistente por medio de una plazoleta. En segundo lugar un observatorio de aves el cual se forma a partir de las cubiertas de los refugios que forman la tercera parte. El observatorio cuenta con una biblioteca encargada de facilitar información de las especies de aves existentes en el lugar. Además existe un patio interno para los refugios.

El observatorio de aves está orientado hacia el sur al igual que todo el proyecto para aprovechar vistas, ya sea hacia la montaña o hacia el río. También la altura está pensada para tener la apreciación directa en dirección a las copas de los árboles. Probablemente sería de utilidad incluir un remate mucho más propicio en términos de no invadir a las aves.



Fotografía maqueta, escala 1:50