

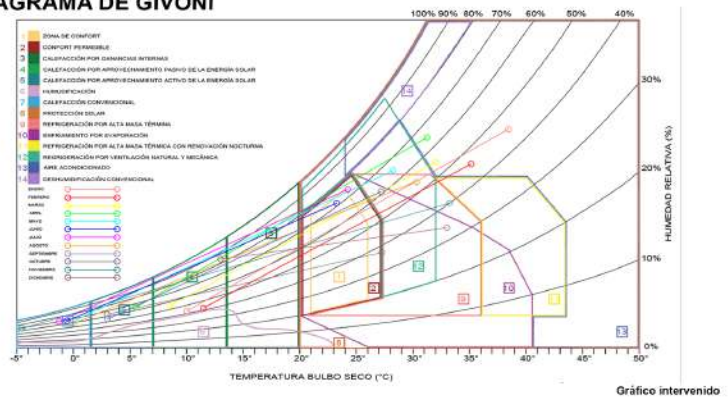
Análisis de la habitabilidad en la vivienda Alejandra Vilches

FOTO CASA



Foto propia

DIAGRAMA DE GIVONI

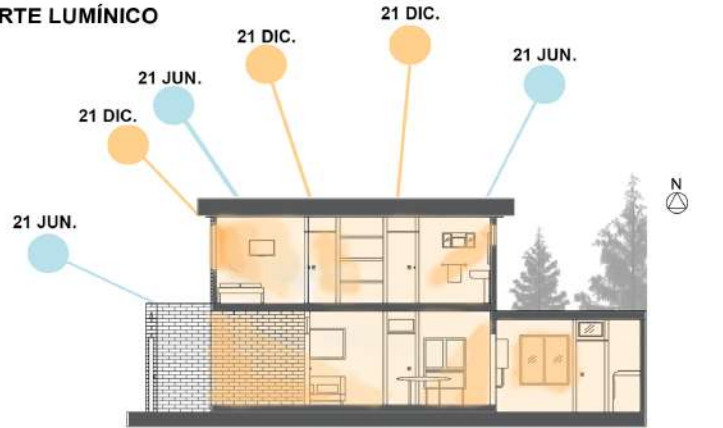


PERCEPCION T* 1ER PISO



Elaboración propia autocad

CORTE LUMÍNICO



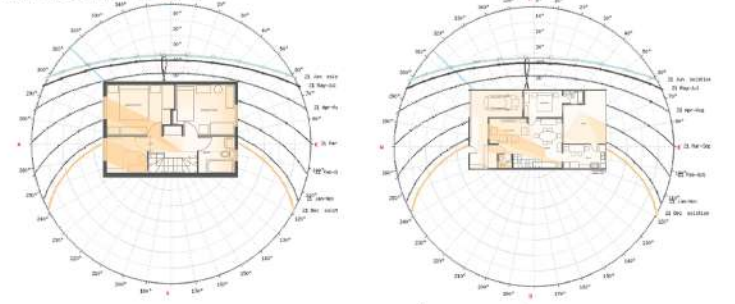
Elaboración propia autocad

PERCEPCION T* 2DO PISO

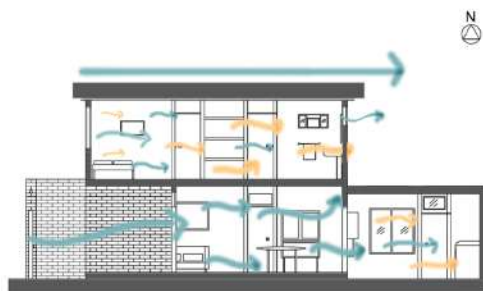


Elaboración propia autocad

CARTA SOLAR



CORTE EN VIENTO

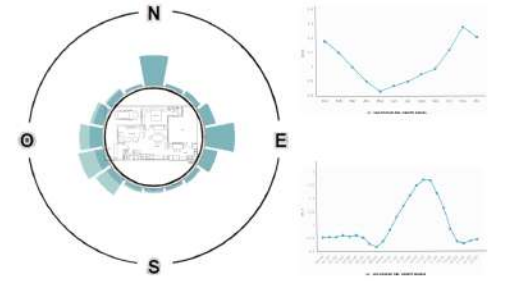


Elaboración propia autocad

DIRECCIÓN VIENTO EN EMPLAZAMIENTO



ROSA DE LOS VIENTOS



ESCANTILLÓN SKETCHUP



FACTORES



Ladrillo como material aislante para el calor. Si es cálido en el exterior se mantiene el frío en el interior y viceversa.

Vidrio de ventana sencillo que al ser delgado (4mm) el calor entra más directo y en el invierno el frío se siente mucho más. Y Tiene un marco de fierro.

En el piso interior hay piso flotante y porcelanato material que aparte de resistentes hacen que el interior de la casa se sienta mas fresco el ambiente.

ESTUDIO FACTORES



Casa pintada en el exterior de color blanco. Color que repele el calor de mejor forma al ser un color frío.

Color interior del primer piso es principalmente de tonos verdes y esmalte al agua, que recubre la pared, no se absorbe. El ambiente es fresco.

Color del segundo piso es principalmente tonos azules, esmalte al agua y dan la sensación de más frescor que ayuda porque es donde hace más calor