

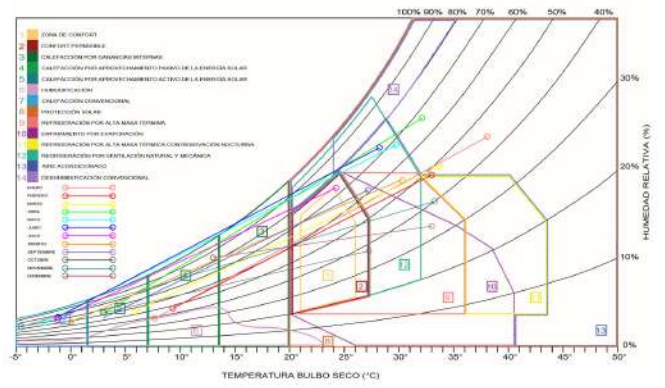
# Análisis radiación y viento

FOTO CASA

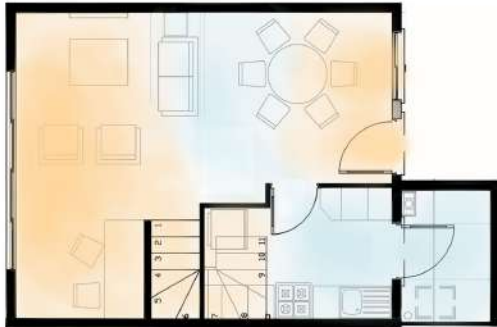


# Savka Arriagada

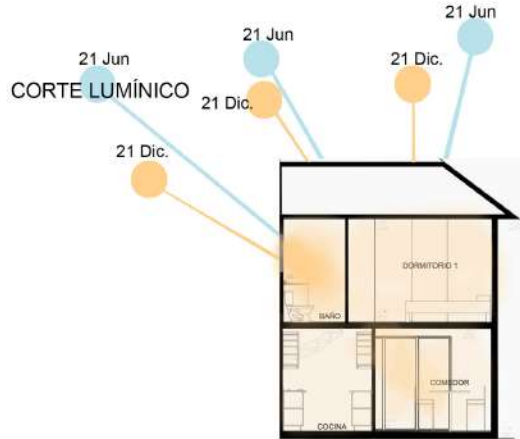
DIAGRAMA DE GIVONI



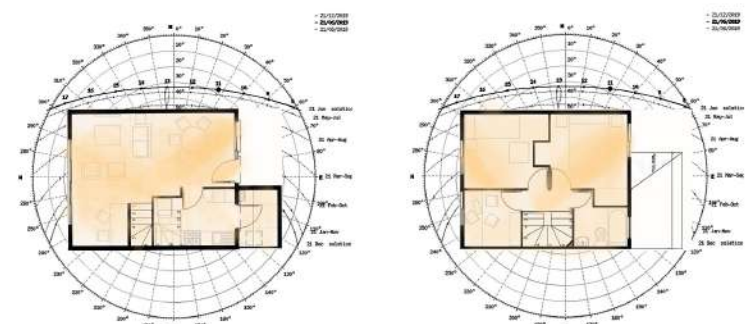
PERCEPCIÓN Tº 1ER PISO



PERCEPCIÓN Tº 2DO PISO



CARTA SOLAR



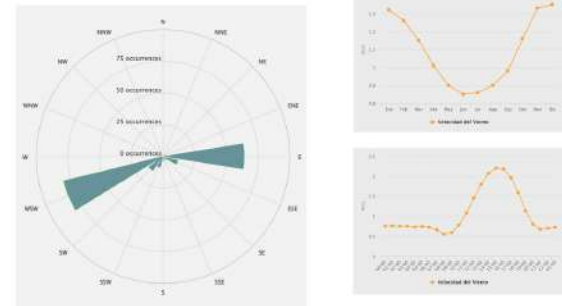
CORTE EN VIENTO



DIRECCIÓN VIENTO EN EMPLAZAMIENTO



ROSA DE LOS VIENTOS



FACTORES



Material aislante, balancea la temperatura, ya sea frío o calor



Cerámica material que cubre el primer piso, la fibra de la cerámica permite reflejar el calor, y crear un espacio mas frío.



Aislante térmico poliéster se encuentra entre los muros de tabiques, en el segundo piso

ESTUDIO FACTORES



Volcanita material para muros del segundo piso, al ser delgado no funciona como aislante térmico



Alfombra Bouclé cubre todo el segundo piso, este material aporta



Todos los muros son blancos tanto en el primer como en el segundo piso.

